

8.2. ФРАГМЕНТЫ ГЛАВНЫХ ЭЛЕКТРИЧЕСКИХ СХЕМ ЭЛЕКТРОСТАНЦИЯ И ПОДСТАНЦИЯ

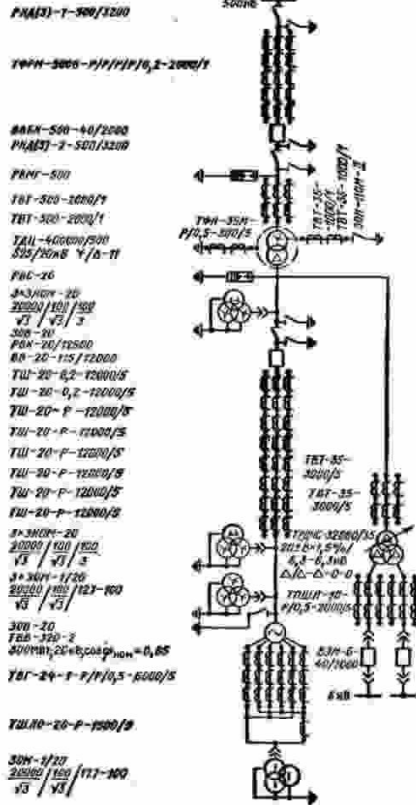


Рис. 8.1. Фрагмент главной электрической схемы КЭС с блоками 300 МВт, имеющими генераторный выключатель

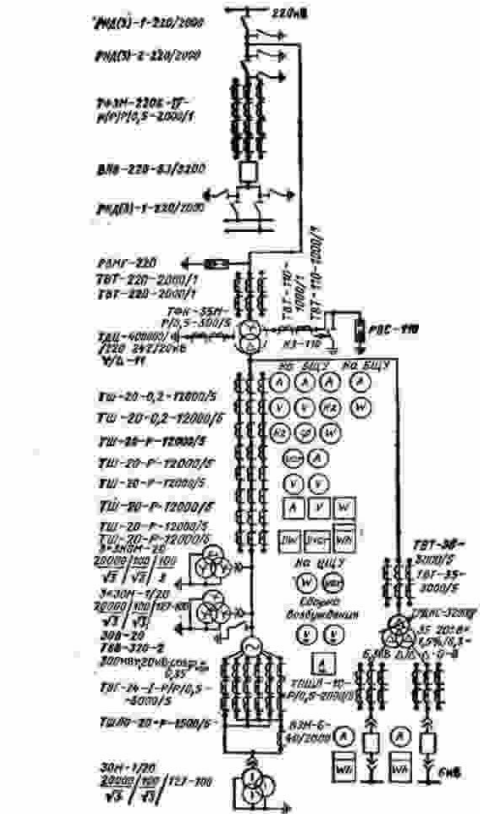


Рис. 8.2. Фрагмент главной электрической схемы КЭС с блоками 300 МВт, не имеющими генераторного выключателя, с указанием измерительных приборов

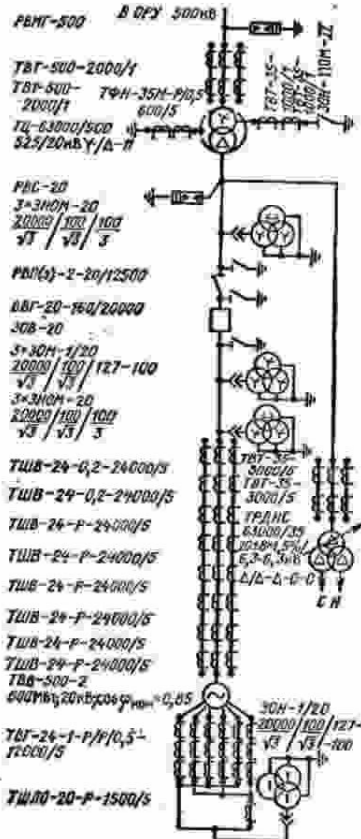


Рис. 8.3. Фрагмент главной электрической схемы КЭС с блоками 600 МВт

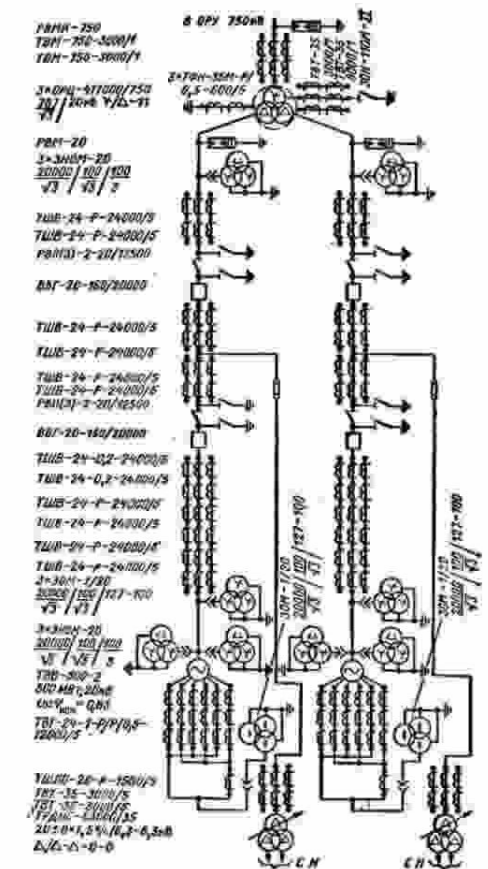


Рис. 8.4. Фрагмент главной электрической схемы АЭС с укрупненными блоками 2×500 МВт (реактор RBMK-1000)

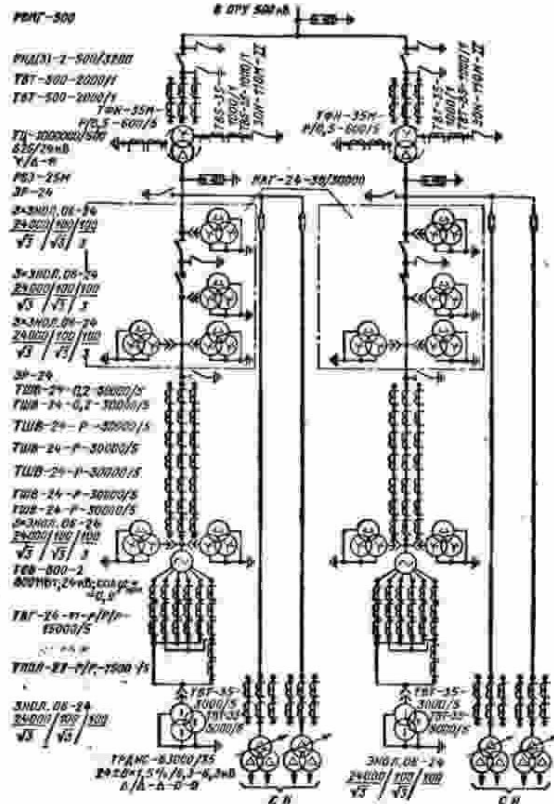
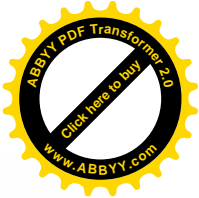


Рис. 8.5. Фрагмент главной электрической схемы АЭС с объединенными блоками 2x800 МВт (реактор РБМК-1500)

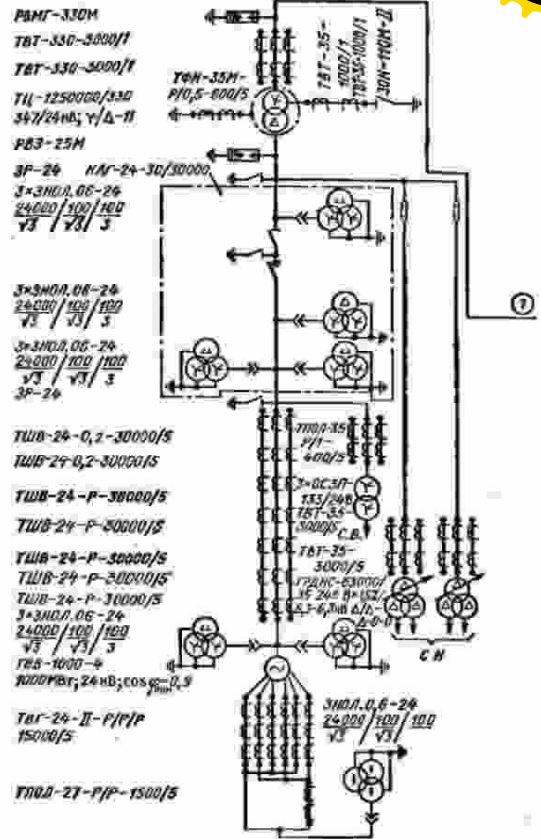


Рис. 8.6. Фрагмент главной электрической схемы АЭС с блоками 1000 МВт (вторая очередь — генераторы ТГВ-1000-2, вторая — ТГВ-1000-2) с трансформатором непрерывного регулирования между сетью 330 и 750 кВ (реактор ВВЭР-1000)