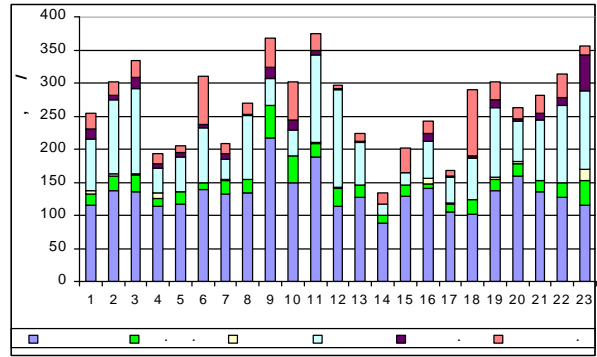


30%,
 (6% 12%).
 (2005 -12%).
 7%



3 – (2008 .)

(. /), (/)
 (/) 2004-2008
 .1.

1 –

	m n	m				[3]
				+	-	
. /	139	208	169,8	37,8	30,9	163
/	18,2	75,1	38,6	36,5	20,4	30
/	0,27	6,7	3,1	3,5	2,9	2

: 2004 – 96 / ; 2005 – 113 / ;
 2006 – 129 / ; 2007 – 196 / ; 2008 – 269 /

2006

(. . 2).

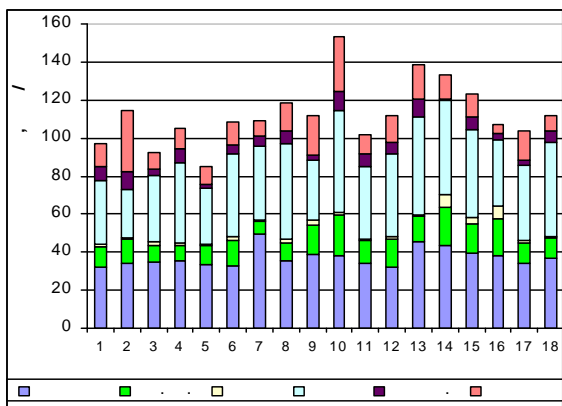
2 – , %

	2004			2005		
	min	max	ep.	min	max	ep.
.	29,2	44,6	37,7	25,01	45,34	33,37
. .	6,8	15,1	12,7	6,52	18,27	11,37
.	0,5	5,4	2,1	0,34	6,11	1,82
.	16,9	41,8	29,6	22,29	44,04	36,28
.	0,6	9,5	5,4	0,4	8,21	4,95
.	7,9	17,7	12,9	4,56	27,84	12,22

2

	2006			2007			2008		
	min	max	ep.	min	max	ep.	min	max	ep.
33	93,6	49,5	34,7	80,9	54,4	32,3	65,2	50,9	
0,1	15	8,9	0,1	12,3	6,65	2,45	13,1	7,7	
0,1	3,6	0,96	0	3,1	0,89	0	4,9	1	
3,8	44,9	23,5	8,3	40,0	23,9	9,6	49,8	26,8	
0,03	13,1	3,6	0,04	6,2	2,6	0,04	15,5	3,2	
1,6	28,9	13,5	1,5	36,4	11,5	2,0	34,4	10,4	

. 2 . 3 (. . .)
 “ ” – “ ” –
 “ ” – “ ” –
).
 2005 () 2008



2 – (2005 .)

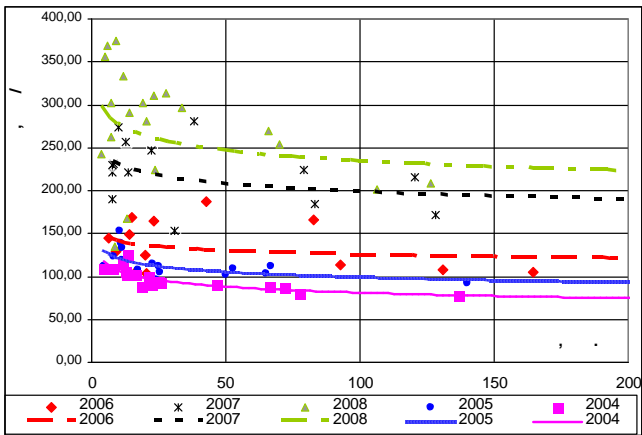
2005
 (34%).

34%,
 10%,

(0)

(. 4).

[3].



4 -

(=Q /Q).

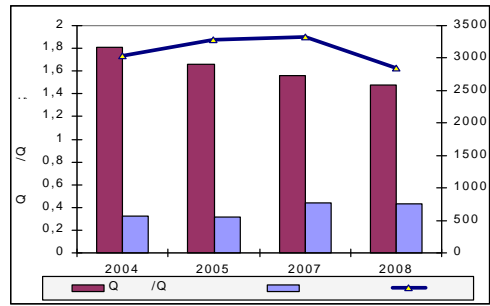
- ()

.5 (2006).

10%,

(Q /Q)
2007
2004

2005, 2006



5 -

5 ;

1. , 1972.

129 .

2.
//
8. - 2008. - .19-22.

3.
//
10. - 2006. - .8-13.

4. , 2003. - 244 .

5. " - " , 2002. - 544 .

Abstract

STRUCTURE OF HEAT SUPPLY PRICE ANALYSIS

V. Deshko, M. Shovkalyuk, .Vodopyanova, A.Josan

Evolution of heat price structure in district heating systems during last years is considered stressing on energy carriers price.